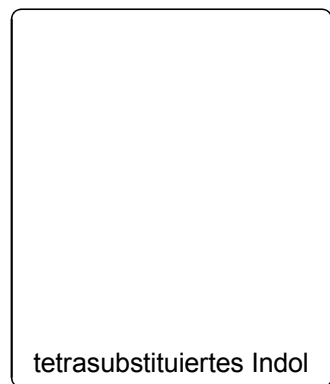


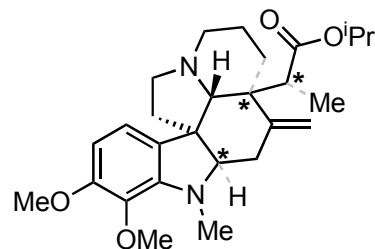
Wie sind die Stereozentren konfiguriert?



2. 10 mol% CSA,
 1:1 MeOH/DCM,
 -20 \rightarrow 0°C



1. MeCN, RT
 2. TFAA, 0°C
 3.



3x 2 Stufen:

- γ -Lactonbildung
 1.
 2.
 - oxidative Olefinspaltung
 - Reduktion (KHMDS,
 PhNTf₂, [Pd]/Bu₃SnH)

Problem 1

* Keilstrichformeln
 bitte vervollständigen!

